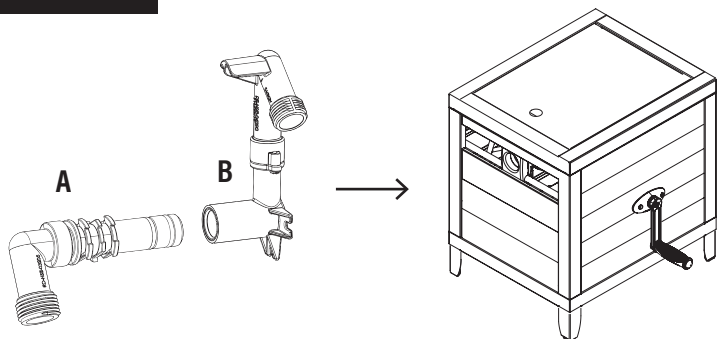


Garant

Instructions

Item number / no d'article: 84398



TOOL REQUIRED (not included) : #2 Philips head screwdriver.

OUTIL REQUIS (non inclus) : Tournevis à tête Philips #2 (cruciforme).

WATER SYSTEM BLOCK REPLACEMENT REPLACEMENT DU BLOC D'ARRIVÉE D'EAU

STEP 1: Pull down the latch to release the old water system.

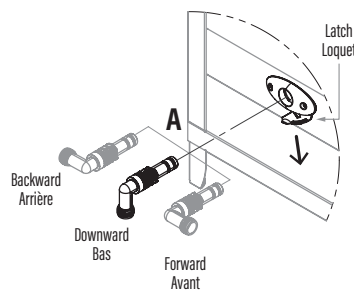
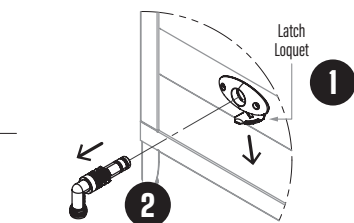
ÉTAPE 1 : Tirez le loquet vers le bas pour dégager l'ancien bloc d'arrivée d'eau.

STEP 2: Pull to remove the water system block.

ÉTAPE 2 : Tirez afin de retirer le bloc d'arrivée d'eau.

STEP 3: Install the new water system bloc (A). The water system block can be directed forward, backward or downward. To install, lower the latch and insert the water system block in the desired direction. Secure by pushing the latch back into its original position.

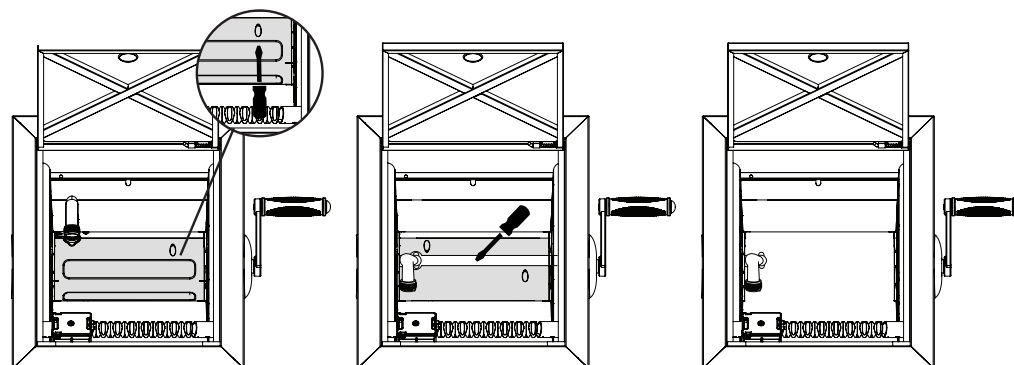
ÉTAPE 3 : Installez le nouveau bloc d'arrivée d'eau (A). Le bloc d'arrivée d'eau peut être dirigé vers l'avant, l'arrière ou vers le bas. Pour l'installer, baissez le loquet puis insérez le bloc d'arrivée d'eau dans la direction souhaitée. Sécurisez le tout en repoussant le loquet dans sa position originale.



STEP 4: Open the lid and unscrew the 4 screws holding the drum in place. Separate and remove both drum parts.

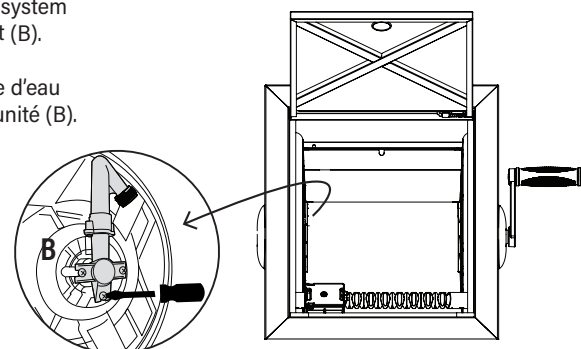
ÉTAPE 4 : Ouvrez le couvercle et dévissez les 4 vis qui maintiennent le tambour. Séparez et retirez les deux parties du tambour.

Top view / Vue du dessous



STEP 5: Unscrew the three existing water system screws and replace with the new water unit (B).

ÉTAPE 5 : Dévissez les trois vis du système d'eau existant, puis remplacez-le par la nouvelle unité (B).



STEP 6: Reposition the two drum pieces, aligning the grooves with those on either side. Replace the four screws.

ÉTAPE 6 : Remplacez les deux morceaux du tambour en alignant les rainures avec celles des deux côtés. Remettez les quatre vis en place.

