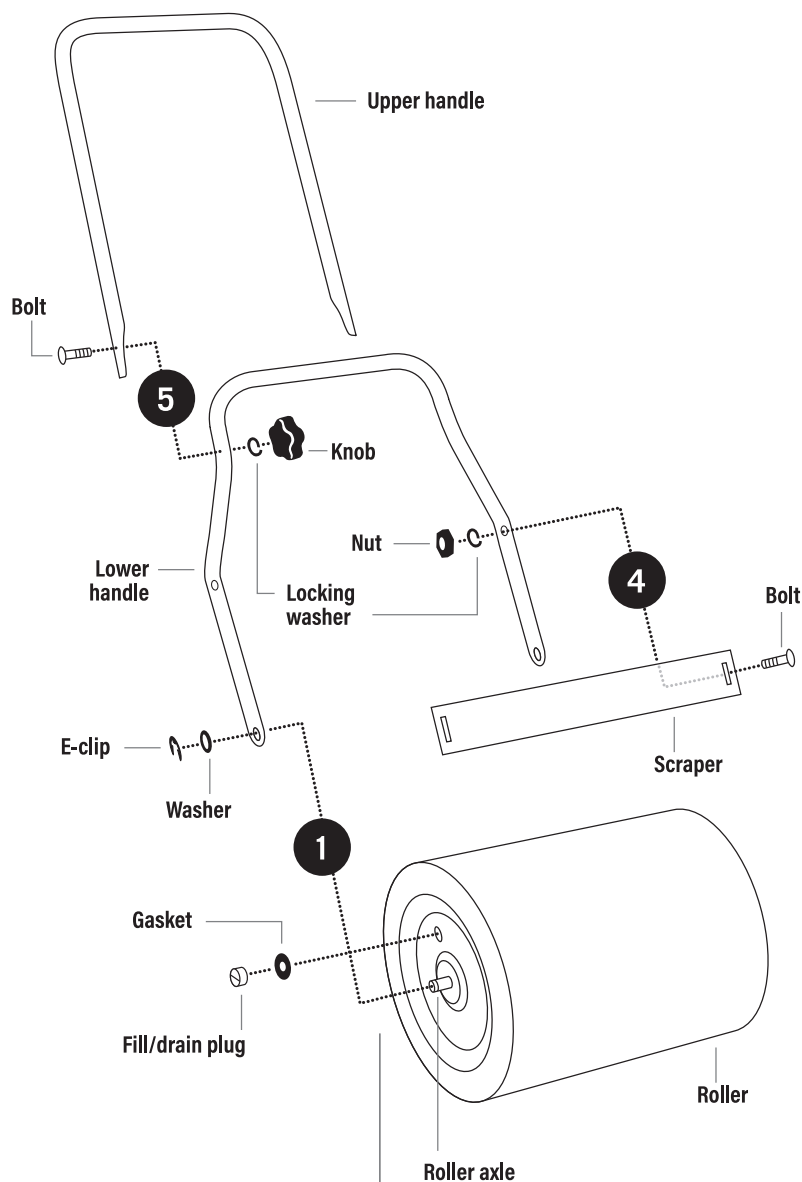
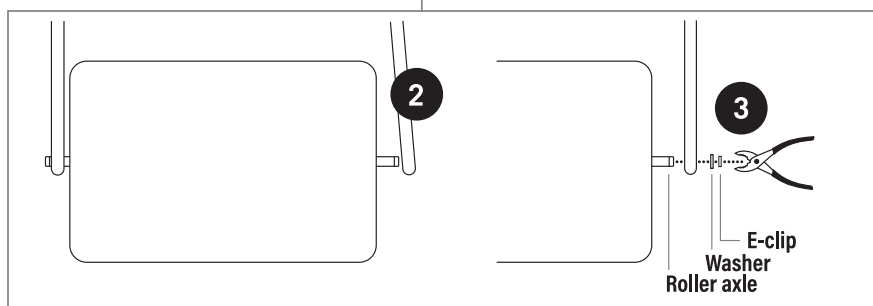


# Lawn Roller

## Assembly Instructions



1. Attach the lower handle to the roller by placing one end of the handle over the roller axle.
2. Then pull the other extremity of the handle to insert it into the opposite end of the roller axle. You may need to bend the handle slightly to stretch it over the roller axle.
3. Secure with the supplied E-clips and washers. The E-clips will need to be squeezed onto the roller axle using pliers.
4. Attach the scraper to the lower handle using the supplied bolts, locking washers and nuts. Ensure the scraper is slightly clear of the roller before fully tightening the nuts.
5. Attach the upper to the lower handle using bolts, locking washers and knobs. The handle may be folded for storage by slackening the knobs.
6. Remove the fill/drain plug and the gasket. Fill with water or sand to the desired level, refit the seal then the drain/fill plug. If you fill the roller with water, it will need to be drained before winter storage in order to avoid frost damage.



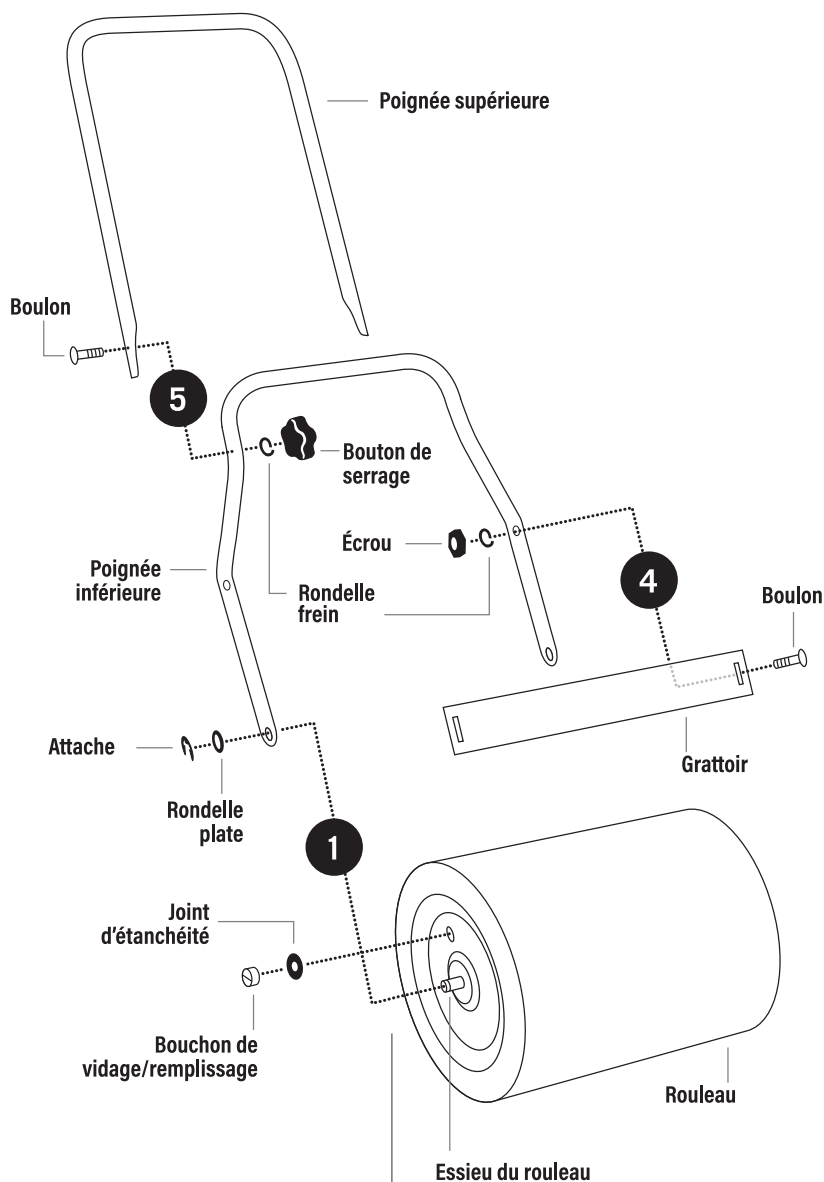
- E-clip (2)
- Locking washer (2)
- Washer (2)
- Bolt (4)
- Nut (2)
- Knob (2)

+ Info

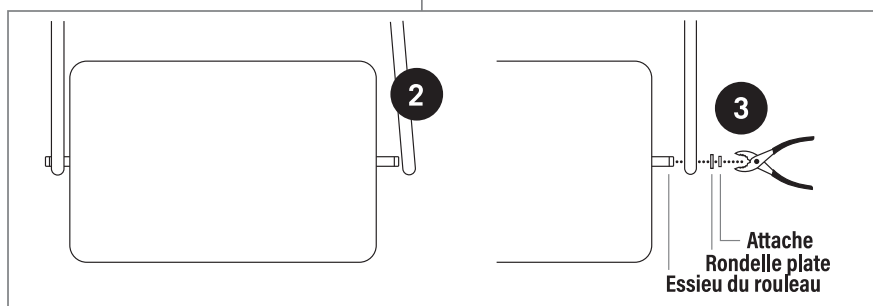


# Rouleau à pelouse

## Instructions d'assemblage



1. Installez la poignée inférieure sur le rouleau en insérant l'une des extrémités de la poignée sur l'essieu.
2. Tirez ensuite l'autre extrémité de la poignée pour l'insérer dans la partie opposée de l'essieu du rouleau. Au besoin, tirez légèrement la poignée pour la mettre en place.
3. Fixez l'assemblage à l'aide des attaches et des rondelles fournies. Les attaches doivent être serrées sur l'essieu avec des pinces.
4. Installez le grattoir sur la poignée inférieure en utilisant les boulons, rondelles frein et écrous qui sont fournis. Assurez-vous que le grattoir dégage tout juste la surface du rouleau avant de serrer les écrous complètement.
5. Fixez les parties supérieure et inférieure de la poignée en utilisant les boulons, rondelles frein et boutons de serrage. La poignée supérieure peut être repliée en desserrant les boutons de serrage.
6. Enlevez le bouchon de vidage/remplissage ainsi que le joint d'étanchéité. Remplissez d'eau ou de sable au niveau désiré et remplacez le joint d'étanchéité puis le bouchon de vidage/remplissage. Si le rouleau est rempli d'eau, il devra être vidé avant l'hiver pour l'entreposage, afin d'éviter les dommages dus au gel.



- Attache (2)
- Rondelle frein (2)
- Rondelle plate (2)
- Boulon (4)
- Écrou (2)
- Bouton de serrage (2)

